

Energie Essonne



Chambre de
Commerce
et d'Industrie
de l'Essonne

I – Energie Essonne



Chambre de
Commerce
et d'Industrie
de l'Essonne

Depuis 2008 la CCI Essonne a mis en place une mission énergie à destination des entreprises pour :

1. Sensibiliser et informer
2. Réalisation de pré diagnostics énergétiques gratuit en entreprise
3. Accompagnement des entreprises pour des projets énergétiques particuliers

**Énergie
Essonne**

Connaître
pour mieux gérer

Une action pour les entreprises du département
mise en oeuvre par



Chambre de
Commerce
et d'Industrie
de l'Essonne



DÉLÉGATION RÉGIONALE ÎLE-DE-FRANCE

II- Information, Sensibilisation : Les ateliers et conférences

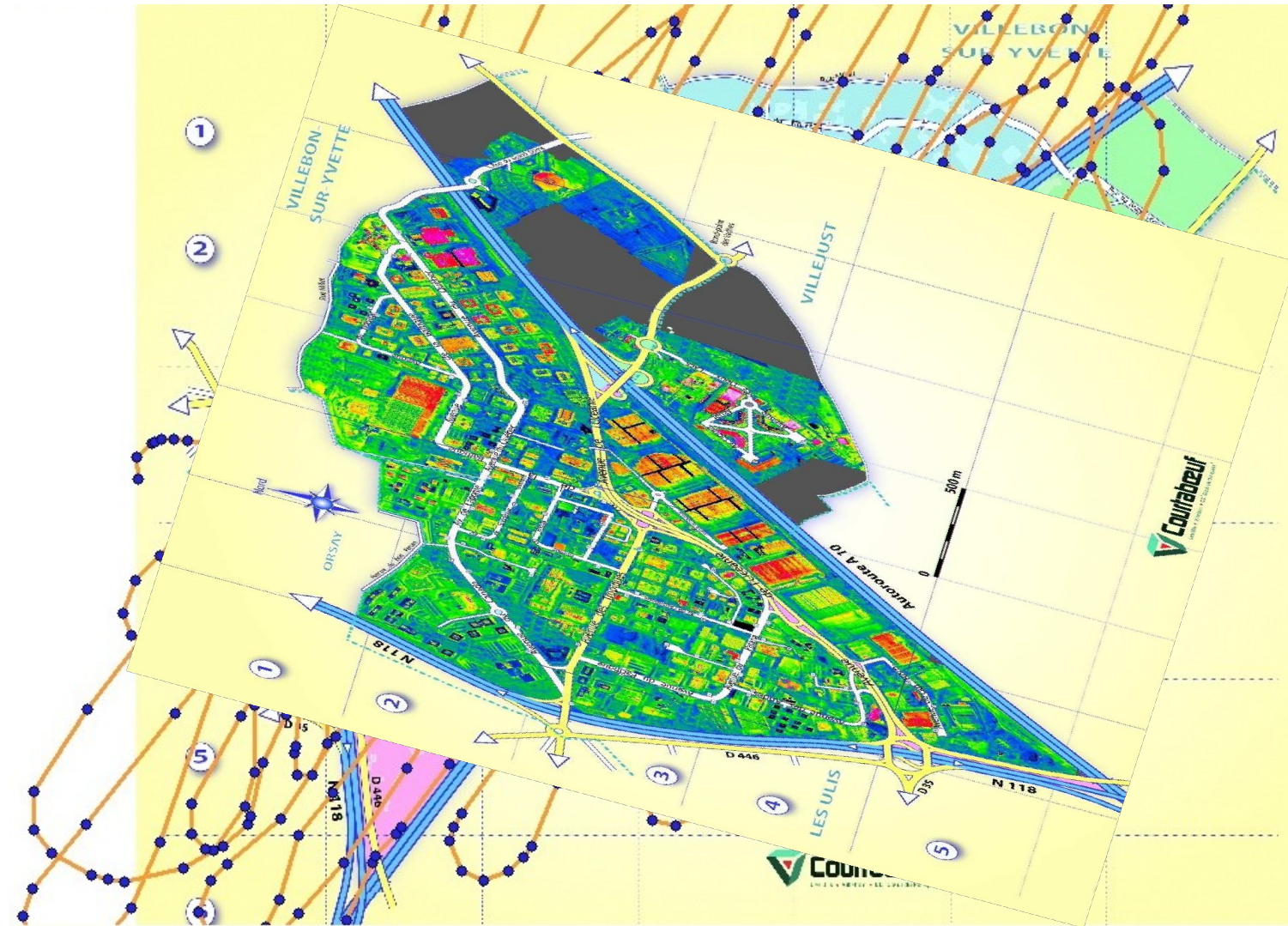
Forum Energie
Ateliers
Rencontres d'affaires



II- Information, Sensibilisation : Thermographie aérienne de la zone d'activité de Courtaboeuf



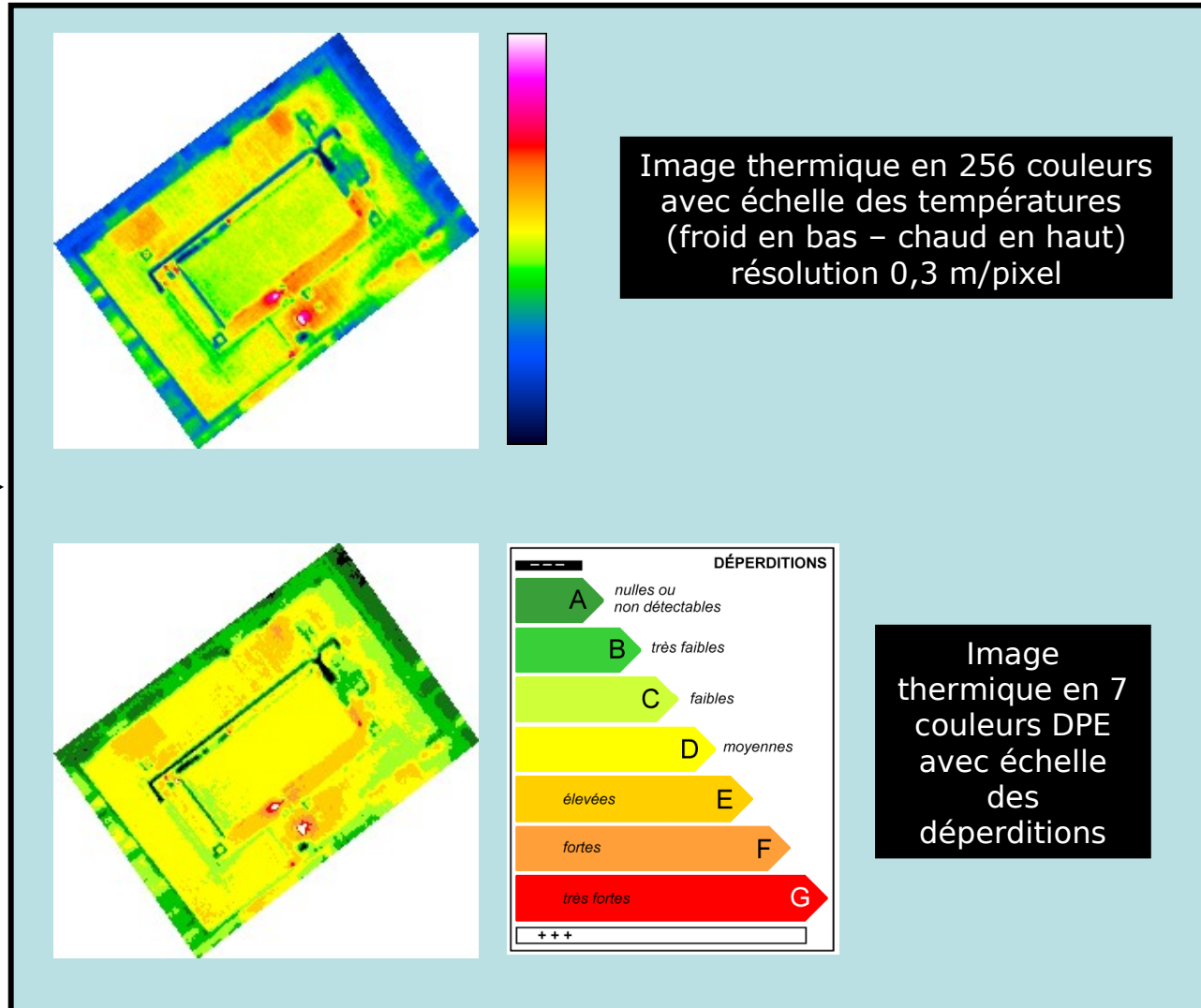
Chambre de
Commerce
et d'Industrie
de l'Essonne



II- Information, Sensibilisation: Thermographie aérienne de la zone d'activité de Courtaboeuf



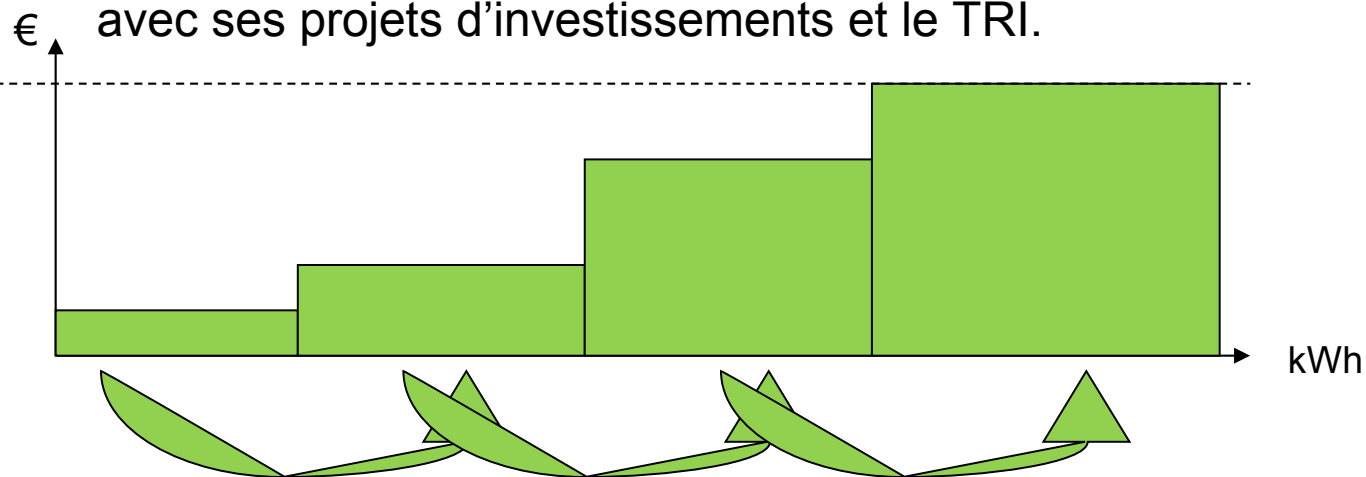
Image visible (Google Map)



III- Pré diagnostic énergétique

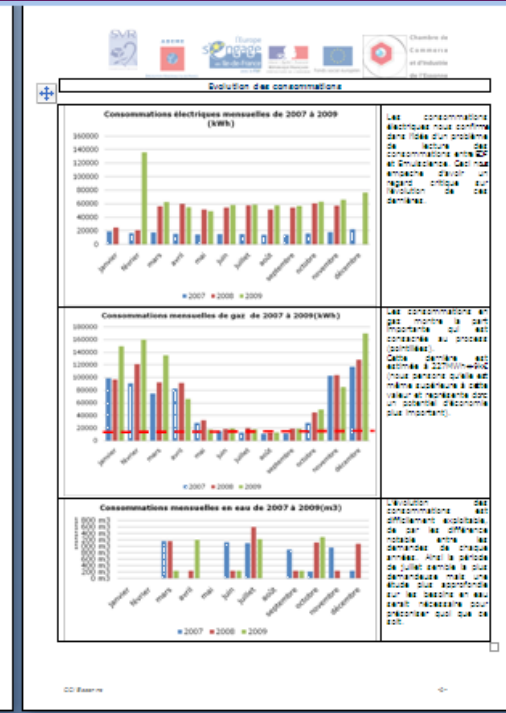
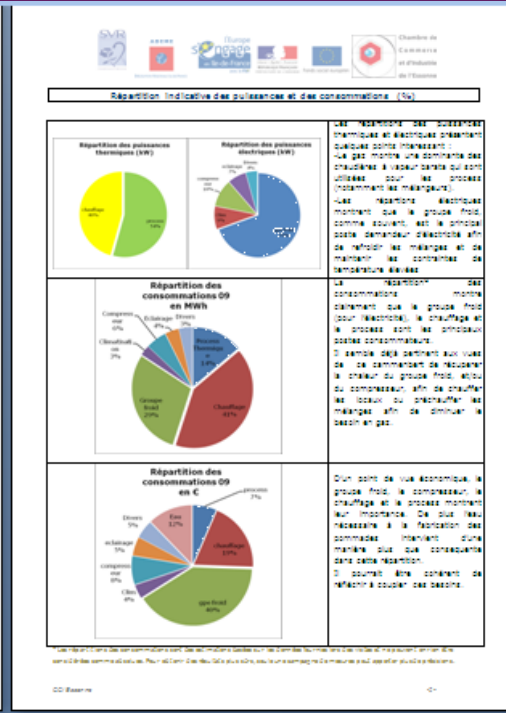
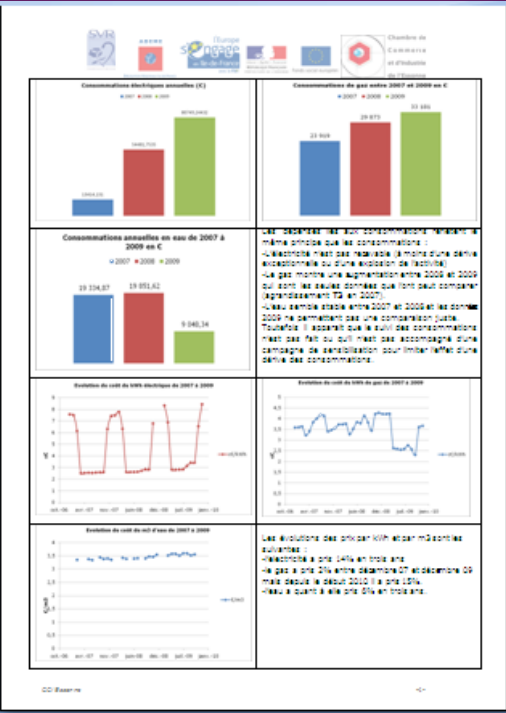
Principe du pré diagnostic énergétique

1. Vérification du contrat d'électricité et de gaz
2. Vérification des consommations (tableau comparatif Heures pleines/heures creuses...)
3. Répartitions des consommations
4. Visite des locaux
5. Liste de préconisations adaptées à l'entreprise, en cohérence avec ses projets d'investissements et le TRI.



=> Créer un cercle vertueux

III- Pré diagnostic énergétique



Préconisations et synthèse des résultats du diagnostic						
LA VIE DE VOS APPAREILS ÉLECTRIQUES EN GÉNÉRAL NE PRÉSENTENT PAS DE PROBLÈME MAJORS.						
Catégorie	Travaux	Coût	Trs	Économie MWh	Économie en C	Économie en kWh
Compartiments						
Remplacer l'arborescence électrique existante à l'étage de l'atelier par un tableau électrique et des câbles électriques en présence d'une demande de puissance	0 Mètre notamment toutes les câbles de câbles informatiques dans le local	0	0			
Probleme d'isolement						
Ajouter la suite d'isolation extérieure de la toiture, garantir l'isolation énergétique de la toiture	20000€	0	0			
Optimisation						
Levier de vos systèmes de chauffage à l'étage thermique	Optimiser et contrôler en chauffage l'énergie	0	0			
Proteger des conduites souterraines en cave	elles n'ont pas de problème	0	0			
Nettoyer/Reguler les ampoules	elles n'ont pas de problème	0	0			
Changer des ampoules à incandescence par des ampoules à basse consommation (CFL)	Diminuer les consommations de chauffage	0	0			
Installer des conducteurs de chauffage pour les locaux communs existants	elles n'ont pas de problème	0	0			
Caractériser les conducteurs de chauffage à l'étage	elles n'ont pas de problème	0	0			
Travaux de caves thermiques sur les locaux	Recueillir le réseau de distribution et limiter les pertes de chauffage	30000€	0			

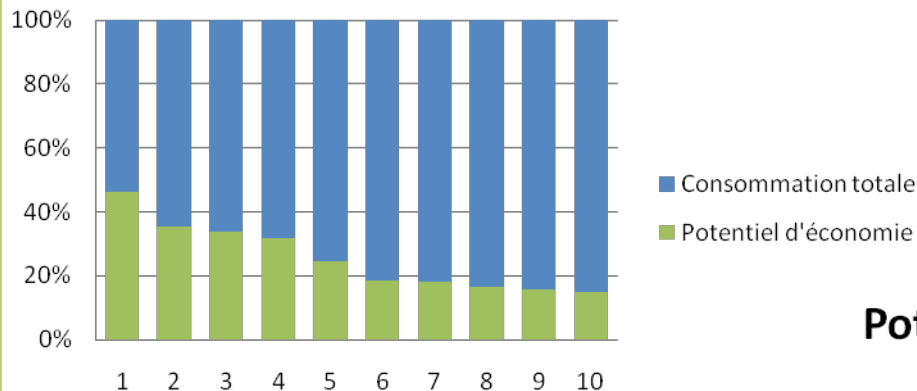
Travaux	Coût	Trs	Économie MWh	Économie en C	Économie en kWh
Remplacement des CARBONATEURS électriques	Remplacer une machine à vapeur de 10000€ par une chaudière à condensation de 10000€	Non quantifiable			
Installation d'un ballon d'eau chaude électrique en cave	limiter les pertes	Non quantifiable			
Froid industriel					
Optimisation de vitesse	Adapter la consommation du moteur à la charge demandée	100€	10%	de 5 à 20C	de 4.5 à 22.5T
Installation d'une opérateur/pompes sur l'ensemble des locaux de l'étage	0 000 €	0 à 1%	de 20 à 25C		
Machine tournante					
Compresseurs					
Optimisation de vitesse	Adapter la consommation du moteur à la charge demandée	10000€	0 à 1%	de 20 à 25C	de 4.5 à 22.5T
Recyclage de la chaleur pour le chauffage de l'eau chaude	0 000,00 €	1%	de 10 à 15C		

III- Pré diagnostic énergétique : Résultats

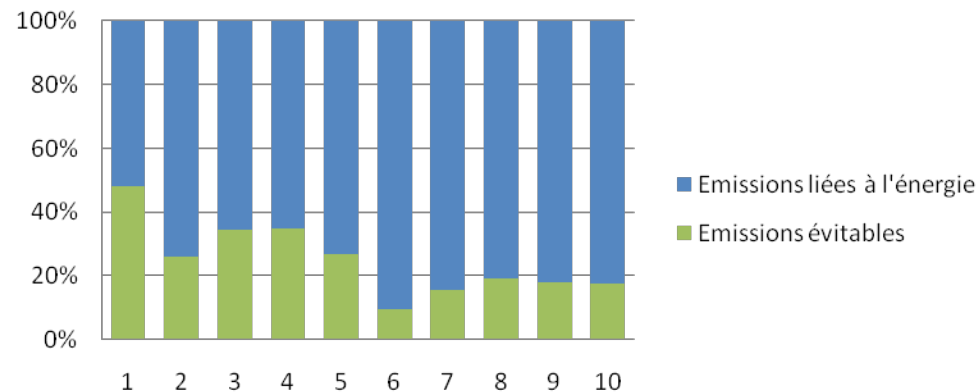
Résultats des pré diagnostics : 36 entreprises audités

	Cout global (€)	TCo2 émises	Economie	T Co2	Economie/ Cout	TCo2
Totaux	7 464 464,90 €	16 788,43	304 854,98 €	2 146,99	4,08%	12,79%

Potentiel d'économie sur les consommations (en €)



Potentiel d'économie sur les émissions (en TCO2)



IV- Accompagnements

Accompagnement directe de l'entreprise:

- Optimisation du contrat de fourniture d'électricité
- Étude économique pour des installations EnR
- Aide au choix d'un équipement
- Soutien dans l'obtention d'aides financières (Ademe)

Mise en relation avec les professionnels pour:

- Études énergétiques approfondies suivant les axes du pré diagnostic.
- Installations de divers équipements moins énergivores.
- Installations de source de production d'énergies renouvelables.
- Changement de fournisseur d'énergie.
- Changement de type d'énergie (Ex: Fioul vers le Gaz Naturel).
- Des aides gouvernementales selon les études effectuées.
- Développement de nouvelles activités

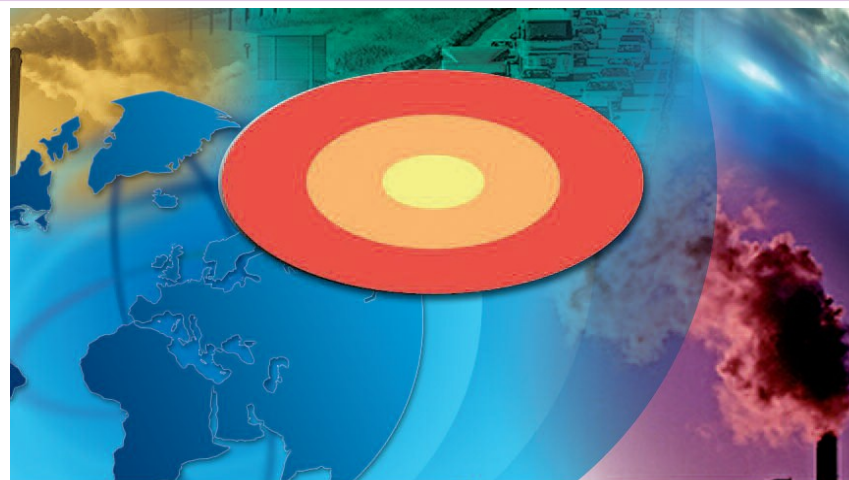
IV- Accompagnements



Chambre de
Commerce
et d'Industrie
de l'Essonne

Bilan Carbone

- 16 entreprises ont réalisé leur bilan carbone avec la CCI.
- Une nouvelle action est lancée
- Enjeux : réduire les émissions de



Essonne,
terre
d'innovation

**Entreprises,
réalisez
le Bilan Carbone®
de votre activité**



Contact : Pierre-Olivier Viac

Tel : 01 60 79 90 78

po.viac@essonne.cci.fr